



**МУНИЦИПАЛЬНЫЙ СОВЕТ
РЫБИНСКОГО МУНИЦИПАЛЬНОГО РАЙОНА
четвертого созыва**

РЕШЕНИЕ

от 25 января 2024 года

№ 337

**Об утверждении генерального плана дер. Большой Дор
Судоверфского сельского поселения Рыбинского
муниципального района Ярославской области**

На основании ст. 9, 23, 24, 25 Градостроительного кодекса РФ, постановления администрации Рыбинского муниципального района от 28.03.2019 года № 595 «О подготовке проекта генерального плана д. Большой Дор Судоверфского сельского поселения Рыбинского муниципального района Ярославской области», руководствуясь Уставом Рыбинского муниципального района,

Муниципальный Совет Рыбинского муниципального района

РЕШИЛ:

1. Утвердить генеральный план дер. Большой Дор Судоверфского сельского поселения Рыбинского муниципального района Ярославской области в следующем составе:

- положение о территориальном планировании (приложение 1);
- карта планируемого размещения объектов местного значения (приложение 2);
- карта границы населенного пункта (приложение 3);
- карта функциональных зон (приложение 4);
- сведения о границе населенного пункта дер. Большой Дор (приложение 5).

2. Включить в границу населенного пункта дер. Большой Дор Судоверфского сельского поселения Рыбинского муниципального района Ярославской области земельный участок категории «земли сельскохозяйственного назначения», с кадастровым номером 76:14:010401:1164, 76:14:010401:1134, 76:14:010401:1199, 76:14:010401:1200, 76:14:010401:1319, 76:14:010401:1198, 76:14:010401:1202 общей площадью 510059 кв. м, расположенные по адресу: Ярославская область, Рыбинский район, Судоверфский сельский округ, для индивидуального жилищного строительства, размещения объектов общественно-делового спортивного и коммунального назначения и для строительства автомобильных дорог местного значения, организации улично-дорожной сети.

3. Разместить генеральный план дер. Большой Дор Судоверфского сельского поселения Рыбинского муниципального района Ярославской области в Федеральной государственной информационной системе территориального планирования и на официальном сайте администрации Рыбинского муниципального района в сети «Интернет».

4. Признать утратившим силу решение Муниципального Совета Рыбинского муниципального района от 22.02.2022 № 171 «Об утверждении генерального плана дер. Большой Дор Судоверфского сельского поселения Рыбинского муниципального района Ярославской области».

4. Опубликовать решение в газете «Новая жизнь».
5. Решение вступает в силу с момента официального опубликования.
6. Контроль за исполнением решения возложить на постоянную комиссию Муниципального Совета Рыбинского муниципального района по экономической политике и имущественным отношениям.

**Председатель Муниципального Совета
Рыбинского муниципального района**

**Глава Рыбинского
муниципального района**

А.В. Малышев

Т.А. Смирнова

Положение о территориальном планировании

1. Сведения о видах, назначении и наименованиях планируемых для размещения объектов местного значения, их основные характеристики, их местоположение, а также характеристики зон с особыми условиями использования территорий в связи с размещением данных объектов.

№ п./п	Наименование объекта	Назначение объекта	Основные характеристики объекта	Местоположение планируемого объекта	Сведения о функциональной зоне, в которой планируется размещение объекта	Зоны с особыми условиями использования территории
1.	Пожарный водоем	обеспечение противопожарного водоснабжения	800 м ³	дер. Большой Дор	зона застройки индивидуальными и жилыми домами	Не установлены
2.	Улицы в жилой застройке	Связь внутри жилых территорий и с главной улицей	Определяются в ходе рабочего проектирования		зона транспортной инфраструктуры,	
3.						
4.						

2. Параметры функциональных зон, а также сведения о планируемых для размещения в них объектах федерального значения, объектах регионального значения, объектах местного значения, за исключением линейных объектов.

На территории населенного пункта дер. Большой Дор, установлены следующие функциональные зоны:

- зона застройки индивидуальными жилыми домами;
- зона транспортной инфраструктуры.

Зона застройки индивидуальными жилыми домами предназначена:

- для размещения жилого дома, не предназначенного для раздела на квартиры (дом, пригодный для постоянного проживания, высотой не выше трех надземных этажей), выращивания плодовых, ягодных, овощных, бахчевых или иных декоративных или сельскохозяйственных культур, размещения гаражей и подсобных сооружений, содержания сельскохозяйственных животных;

- размещения объектов недвижимости, связанных с удовлетворением повседневных потребностей жителей, не причиняющих вред окружающей среде и санитарному благополучию, существенного неудобства жителям, не требующих установления санитарной зоны.

Зона транспортной инфраструктуры представляет собой часть территории, ограниченную красными линиями и предназначенную для движения транспортных

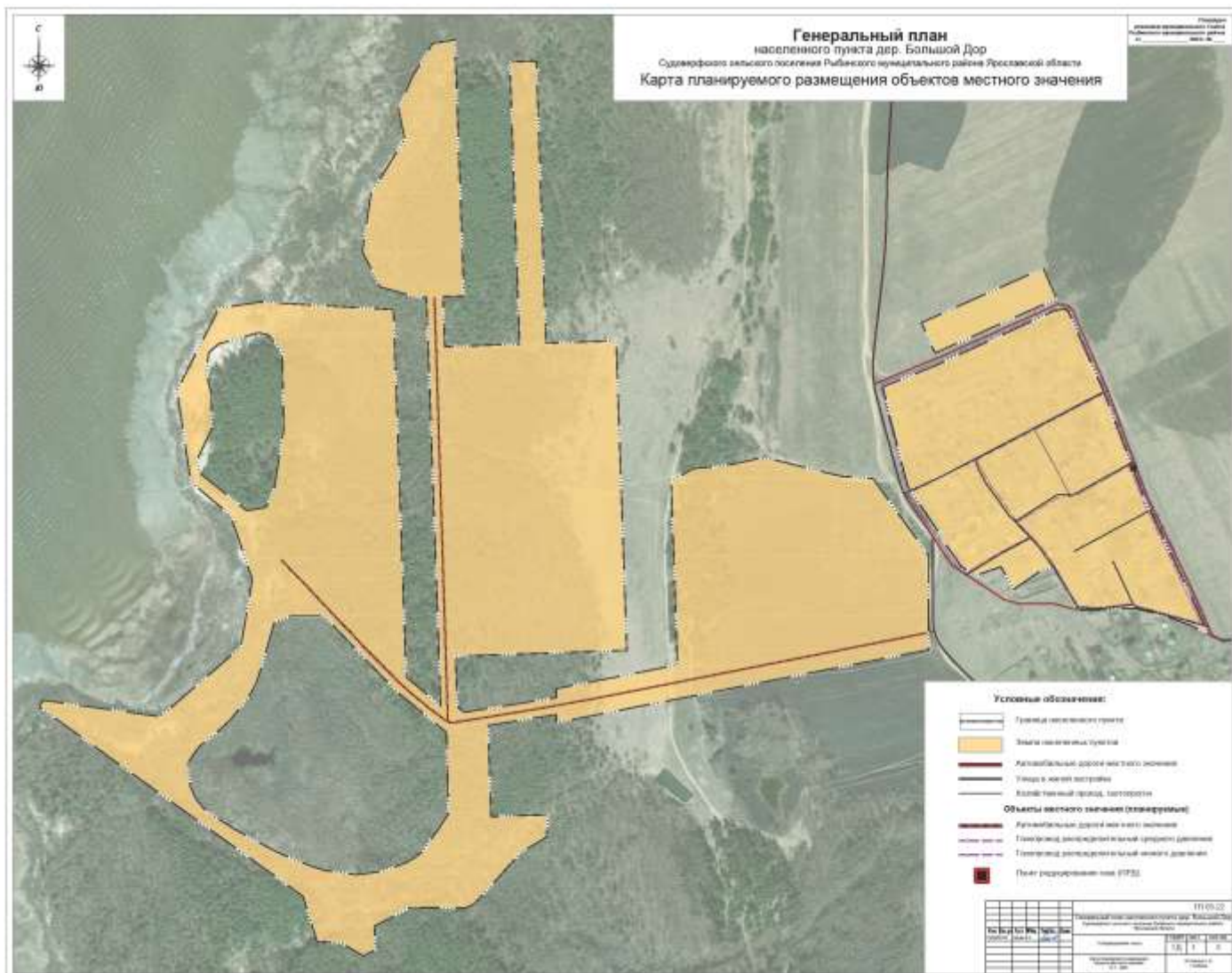
средств и пешеходов, прокладки инженерных коммуникаций, размещения зеленых насаждений, установки технических средств информации и организации движения. Территория зоны относится к землям общего пользования.

Размещение объектов федерального значения, объектов регионального значения, объектов местного значения на территории дер. Большой Дор не планируется.

Глава Рыбинского муниципального района

Т.А. Смирнова

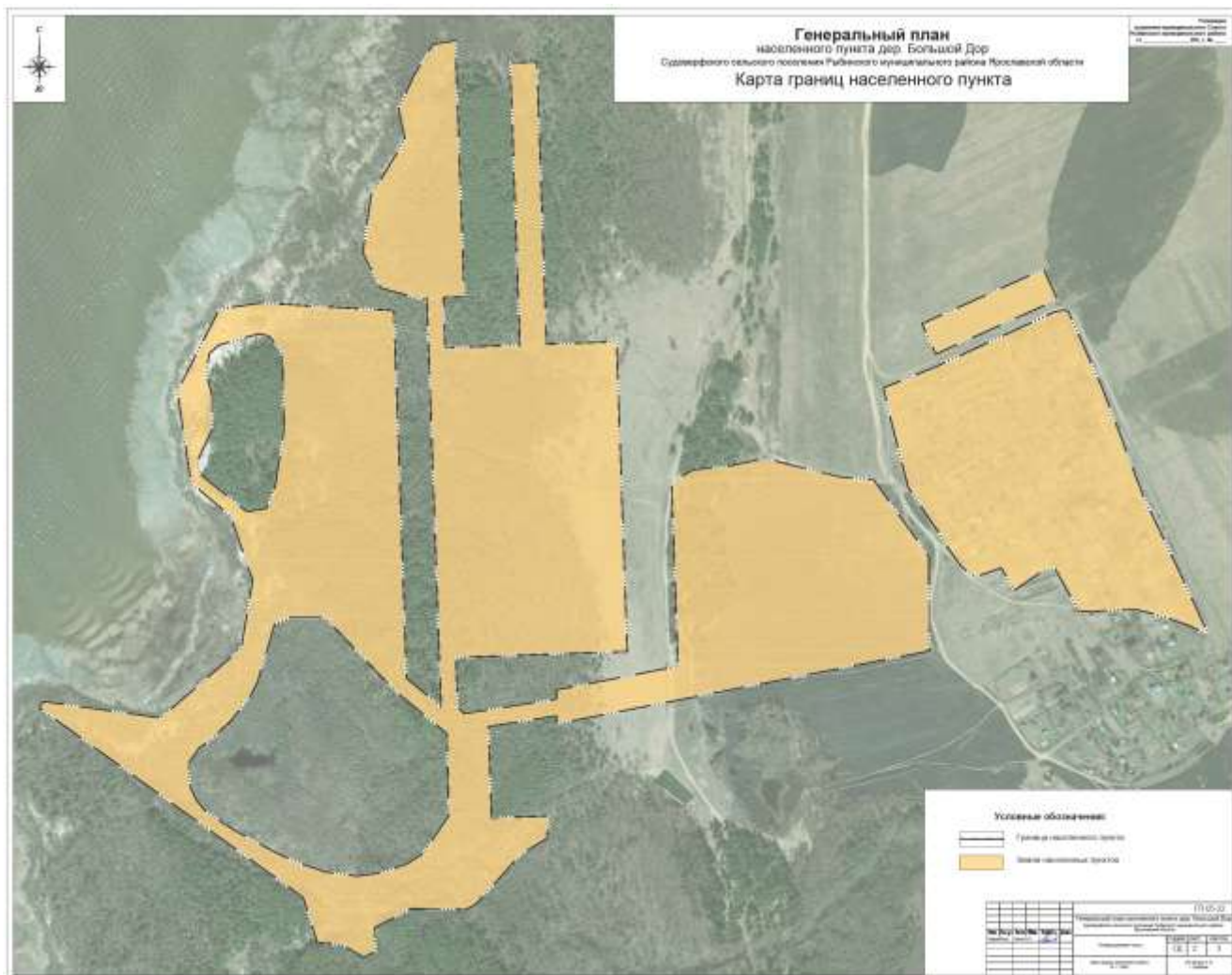
Карта планируемого размещения объектов местного значения



Глава Рыбинского муниципального района

Т.А. Смирнова

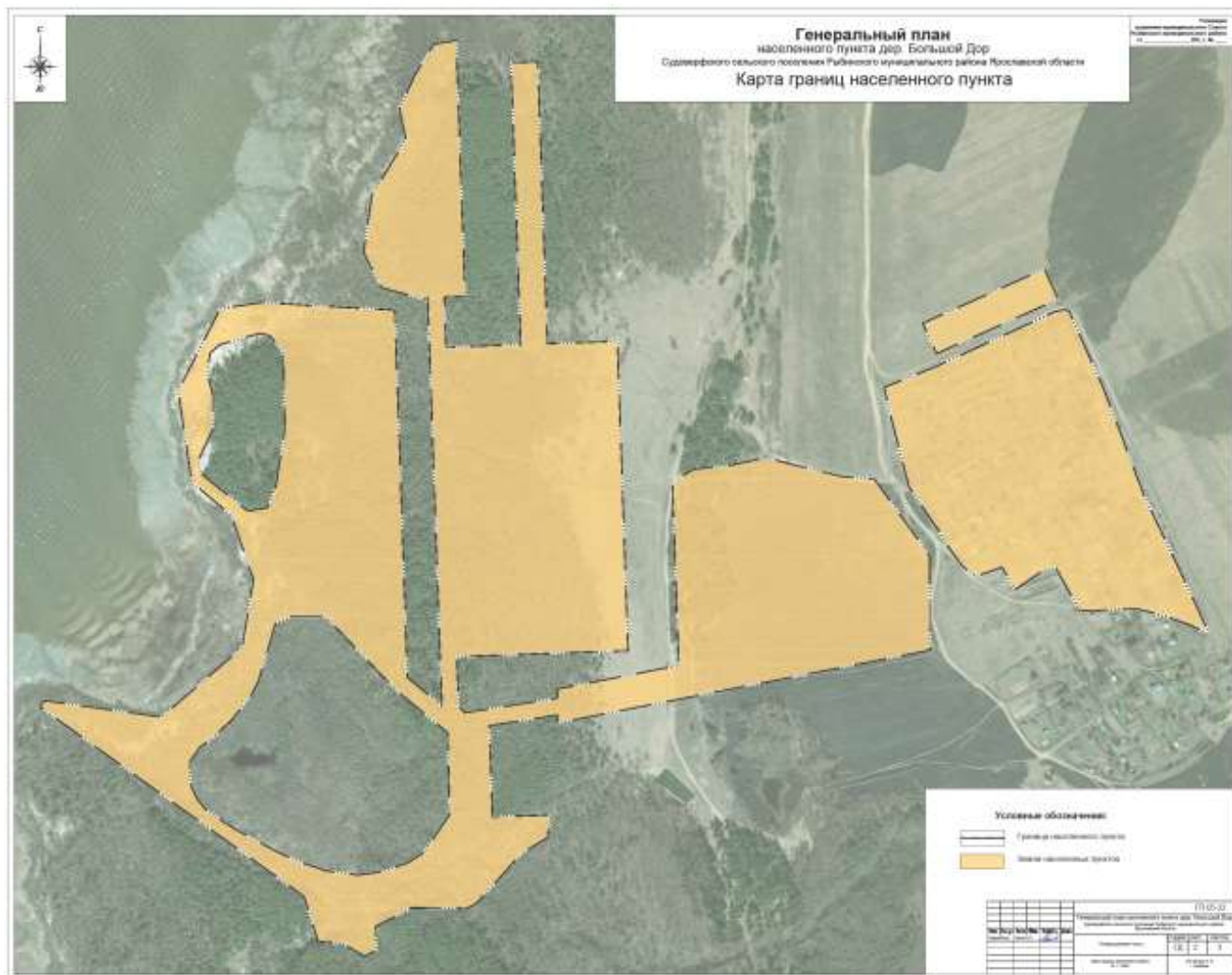
Карта границы населенного пункта



Глава рыбинского муниципального района

Т.А. Смирнова

Сведения о границе населенного пункта дер. Большой Дор



Глава Рыбинского муниципального района

Т.А. Смирнова